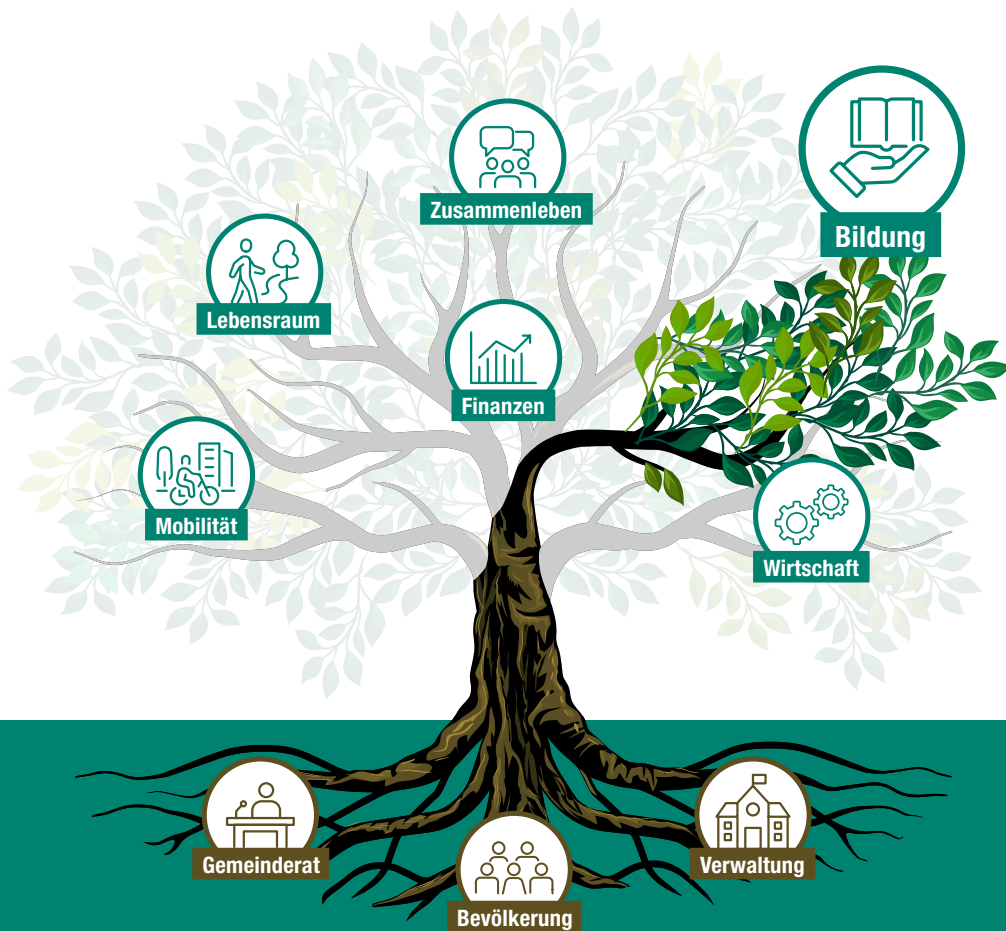




LEITBILD



SCHULE
NEUHEIM



Die Schule Neuheim ist eine engagierte Dorfschule im Kanton Zug. Die Kinder lernen vom Kindergarten bis zur 3. Oberstufe in einer wertschätzenden Gemeinschaft.

Unsere Schule versteht sich als Ort der Begegnung, des Lernens und der Mitgestaltung, getragen von gegenseitigem Respekt, Vertrauen und einem starken Wir-Gefühl. Unser Leitbild beschreibt, wofür wir stehen und wie wir Schule gemeinsam gestalten: persönlich, innovativ, motivierend, integrierend, kooperativ und nachhaltig.

Bildung für alle: Die Schule Neuheim bietet ein umfassendes Bildungsangebot vom Kindergarten bis zur Oberstufe. Ziel ist es, individuelle Potenziale zu fördern und eine optimale Vorbereitung auf Leben und Beruf zu ermöglichen. Ergänzt wird das Angebot durch eine Bibliothek, eine Musikschule sowie eine schulergänzende Betreuung.

integrierend

Gemeinsam verschieden – gemeinsam stark

Vielfalt wird an unserer Schule anerkannt, respektiert und gefördert. Wir verstehen sie als Chance und gestalten ein integratives, chancengerechtes Umfeld, in dem jedes Kind zur Gemeinschaft gehört und diese mit seiner Individualität bereichert.

persönlich

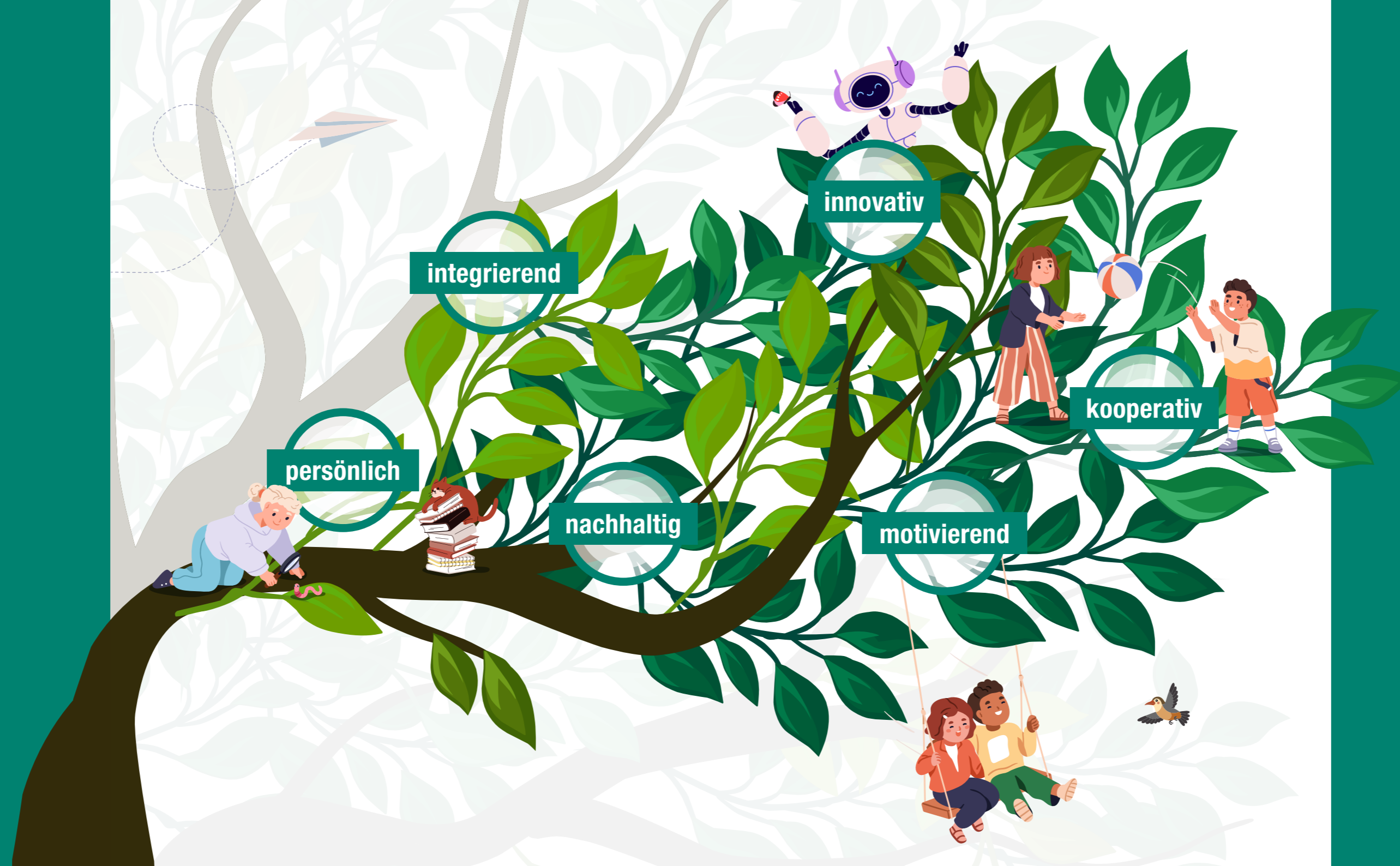
Gemeinsam wachsen – persönlich lernen

Als gut vernetzte Dorfschule pflegen wir persönliche Begegnungen und respektvolle Zusammenarbeit. Wir fördern jedes Kind in seiner Individualität ganzheitlich und stärken durch eine wertschätzende Kultur ein starkes Wir-Gefühl.

nachhaltig

Achtsam handeln – für Mensch, Natur und Gesellschaft

Wir gestalten Lernen nachhaltig, fördern gezielt Kompetenzen und bereiten die Lernenden auf die Zukunft vor. Eigenverantwortung und langfristige Lernwirksamkeit bei Schüler/innen, achtsamer Umgang mit Ressourcen sowie die Gesundheit und Arbeitszufriedenheit der Lehrpersonen bilden die Grundlage für nachhaltige Bildung.



innovativ

Vorwärts denken – Zukunft gestalten

Wir verstehen Innovation als kontinuierliche Entwicklungsreise, auf der wir Bewährtes achtsam bewahren und Neues mutig erproben. Mit offenen Augen und einer lernorientierten Haltung gestalten wir unsere Schule zukunftsgerichtet und im Einklang mit dem Lehrplan.

kooperativ

Gemeinsam unterwegs sein – für eine Schule, die verbindet

Unsere Schule lebt Kooperation als Gemeinschaft. Wir hören zu, gestalten mit und übernehmen gemeinsam Verantwortung. Überschaubare Strukturen, gegenseitige Unterstützung sowie Partnerschaften innerhalb und ausserhalb der Gemeinde erweitern Perspektiven, stärken Vertrauen und Zusammenarbeit. Dadurch schaffen wir gemeinsam ein lernwirksames Umfeld.

motivierend

Inspirieren – mit Begeisterung lernen

Wir gestalten eine Schule, in der sich Kinder wohlfühlen und neugierig, mutig sowie kreativ lernen. Lehrpersonen handeln wertschätzend und professionell. Wir fördern individuelle Begabungen, selbstständiges Denken und schaffen eine motivierende Lernkultur mit Raum für Vielfalt und Mitgestaltung.



Weitere Informationen finden Sie auf
unserer Website: www.schule-neuheim.ch

August 2026